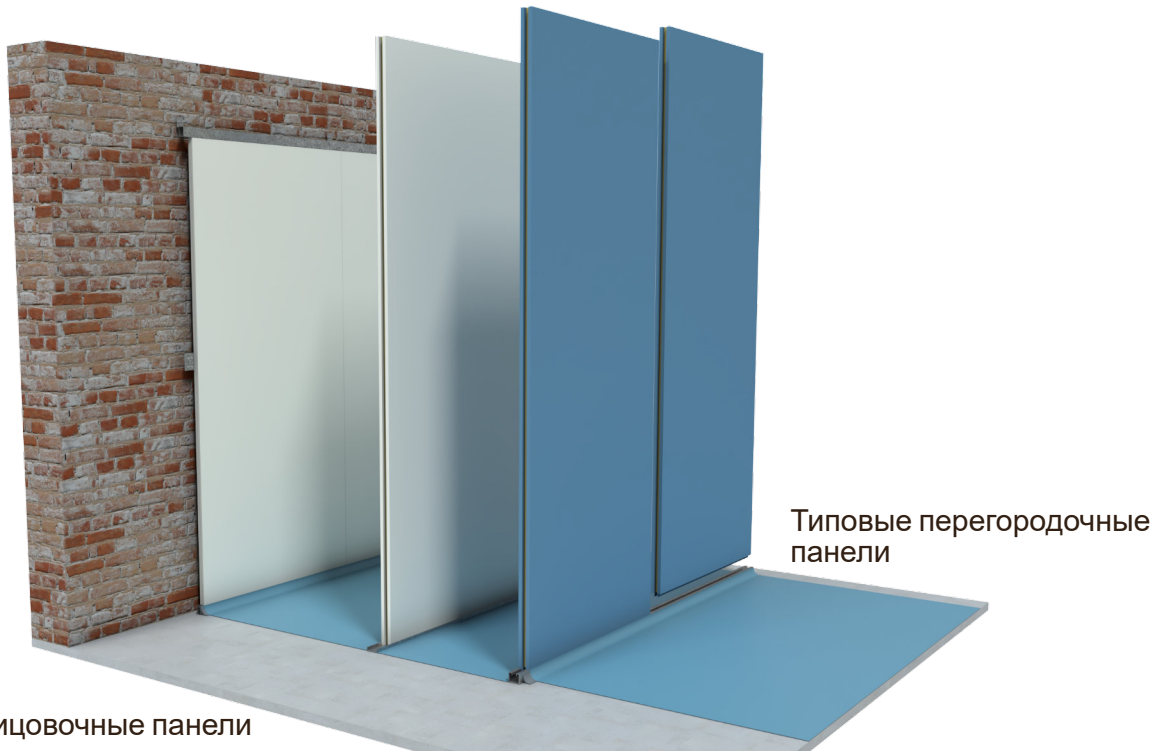


## Перегородочные и облицовочные панели



### Облицовочные панели

Перегородочные и облицовочные панели являются основными строительными компонентами для создания чистых помещений и отдельных мест работы с соблюдением требований по стерильности, гигиене, простоте очистки и санитарной обработке. Благодаря своему исполнению они пригодны для помещений фармацевтической промышленности и здравоохранения. Эти панели применимы также в других помещениях с регламентированным классом чистоты в соответствии со стандартом ČSN EN ISO 14644 – Чистые помещения и соответствующая управляемая среда.

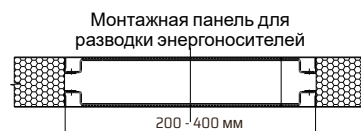
**Перегородочная панель:** Панель сэндвичного типа образована корпусом из оцинкованной лакированной листовой стали и наполнителем из минеральной шерсти разных вариантов. Стандартная толщина панелей составляет 60 мм. Панели производят также толщиной 80, 100 и 120 мм. Максимальная ширина перегородочной панели составляет 1180 мм и максимальная её высота составляет 3000 мм. Если высота стен составляет более 3000 мм, то перегородочные панели собирают до требуемой высоты. Все панели производятся также из нержавеющей листовой стали.

**Облицовочная панель:** Производят два варианта панели. Панель производят в виде панели сэндвичного типа толщиной 32 мм или в виде панели, образованной корпусом, лицевая сторона которого выполнена из оцинкованной лакированной листовой стали с наполнителем из гипсокартонной плиты, т.е. панели общей толщиной 19 или 13,5 мм. Максимальная ширина облицовочной панели составляет 1180 мм и максимальная её высота составляет 3000 мм. Если высота стен составляет более 3000 мм, то облицовочные панели собирают до требуемой высоты.

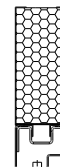


## Основной ряд размеров перегородочных панелей

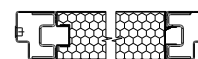
Описание	Типовое исполнение	Возможные варианты исполнения
Ширина (мм)	1180	мин. 150 - макс. 1180
Высота (мм)	3000	мин. 150 - макс. 3000
Толщина (мм)	60	мин. 60 - макс. 120
Наполнитель	минеральная шерсть	минеральная шерсть, полистирол, стирофоам
Оттенок и материал	Оцинкованная листовая сталь (толщ. 0,75 мм), лакированная лаком оттенка RAL 9010	RAL 9010, RAL 1015, RAL 6027, RAL 5024, RAL 9002, оцинкованная листовая сталь (толщ. 0,8 мм), нержавеющая листовая сталь AISI 304
Боковая кромка панели	гребень - паз	гребень - паз, ровная, облицовочная
Нижняя кромка панели	гребень	гребень, ровная
Верхняя кромка панели	ровная кромка	гребень, паз, ровная
Боковое ребро жесткости	без ребра жесткости	без ребра жесткости, придверное ребро жесткости, утолщенное ребро жесткости
Проёмы в панелях	без проёма	без проёма, с проёмом
Остекление панелей	без остекления	без остекления, с остеклением



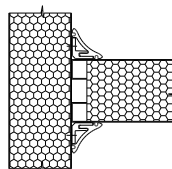
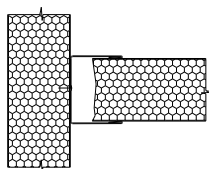
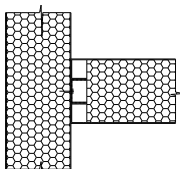
Наддверная панель



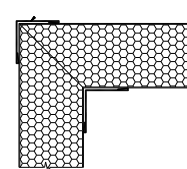
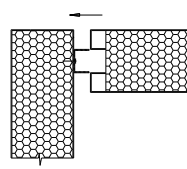
Придверная панель



Перпендикулярные соединения панелей



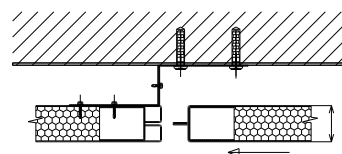
Угловые соединения панелей



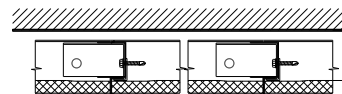
## Основной ряд размеров облицовочных панелей

Описание	Типовое исполнение	Возможные варианты исполнения
Ширина (мм)	1180	мин. 150 - макс. 1180
Высота (мм)	3000	мин. 150 - макс. 3000
Толщина (мм)	19; 32	13,5; 19; 32
Наполнитель для панели толщ. 19 мм	гипсокартонная плита	гипсокартонная плита
Наполнитель для панели толщ. 32 мм	минеральная шерсть	минеральная шерсть
Оттенок и материал	Оцинкованная листовая сталь (толщ. 0,75 мм), лакированная лаком оттенка RAL 9010	RAL 9010, RAL 1015, RAL 6027, RAL 5024, RAL 9002, оцинкованная листовая сталь (толщ. 0,8 мм), нержавеющая листовая сталь AISI 304
Боковая кромка панели	гребень - паз	гребень - паз, ровная, облицовочная
Нижняя кромка панели	гребень	гребень, ровная
Верхняя кромка панели	ровная кромка	гребень, паз, ровная
Боковое ребро жесткости	без ребра жесткости	без ребра жесткости, придверное ребро жесткости, утолщенное ребро жесткости
Проёмы в панелях	без проёма	без проёма, с проёмом
Остекление панелей	без остекления	без остекления, с остеклением

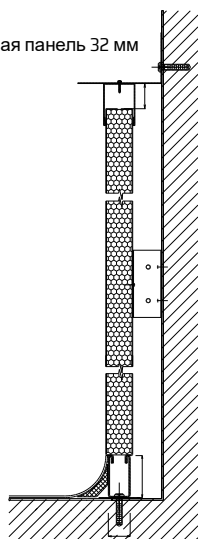
Облицовочная панель 32 мм



Облицовочная панель 19 мм



Облицовочная панель 32 мм



Облицовочная панель 19 мм

